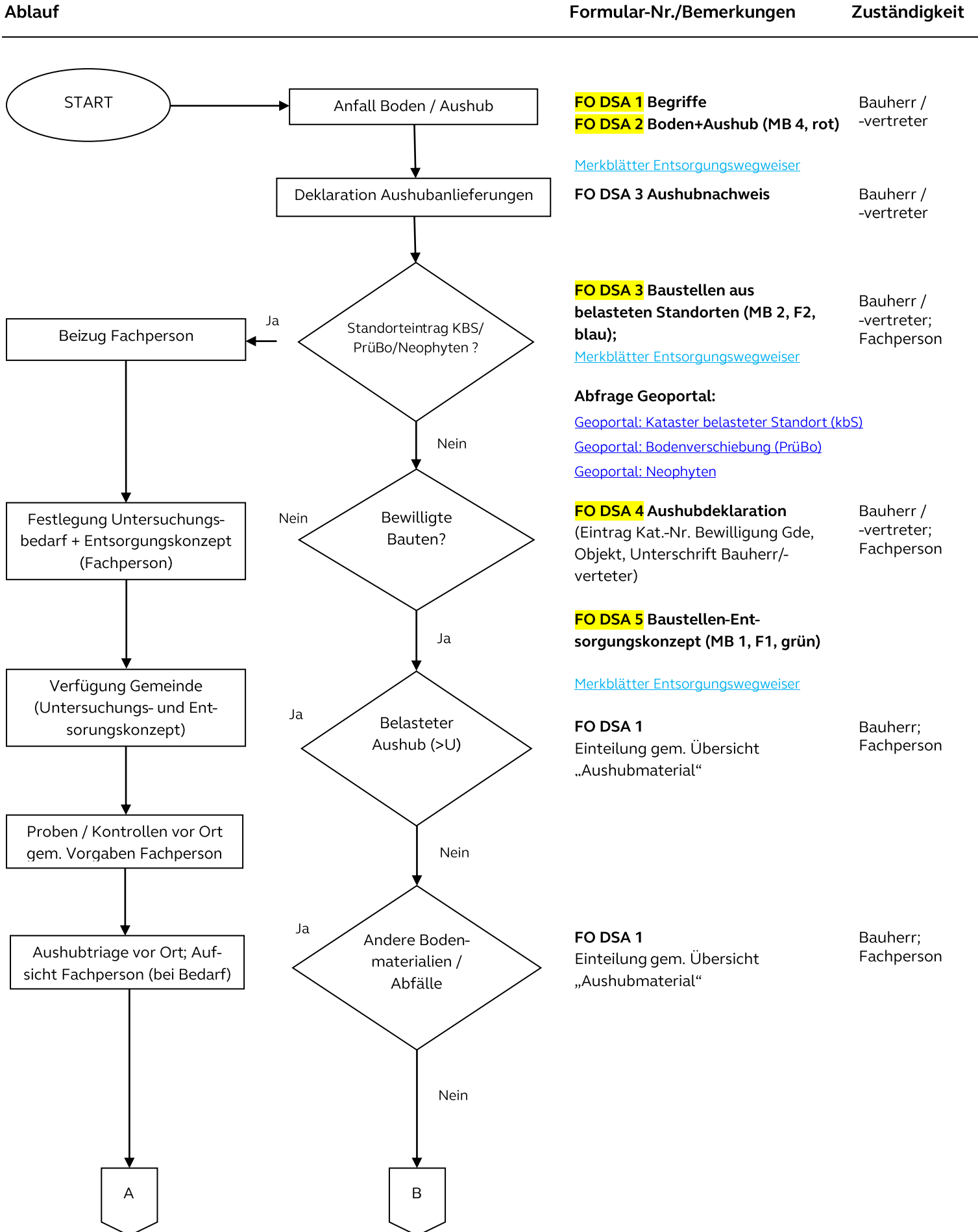
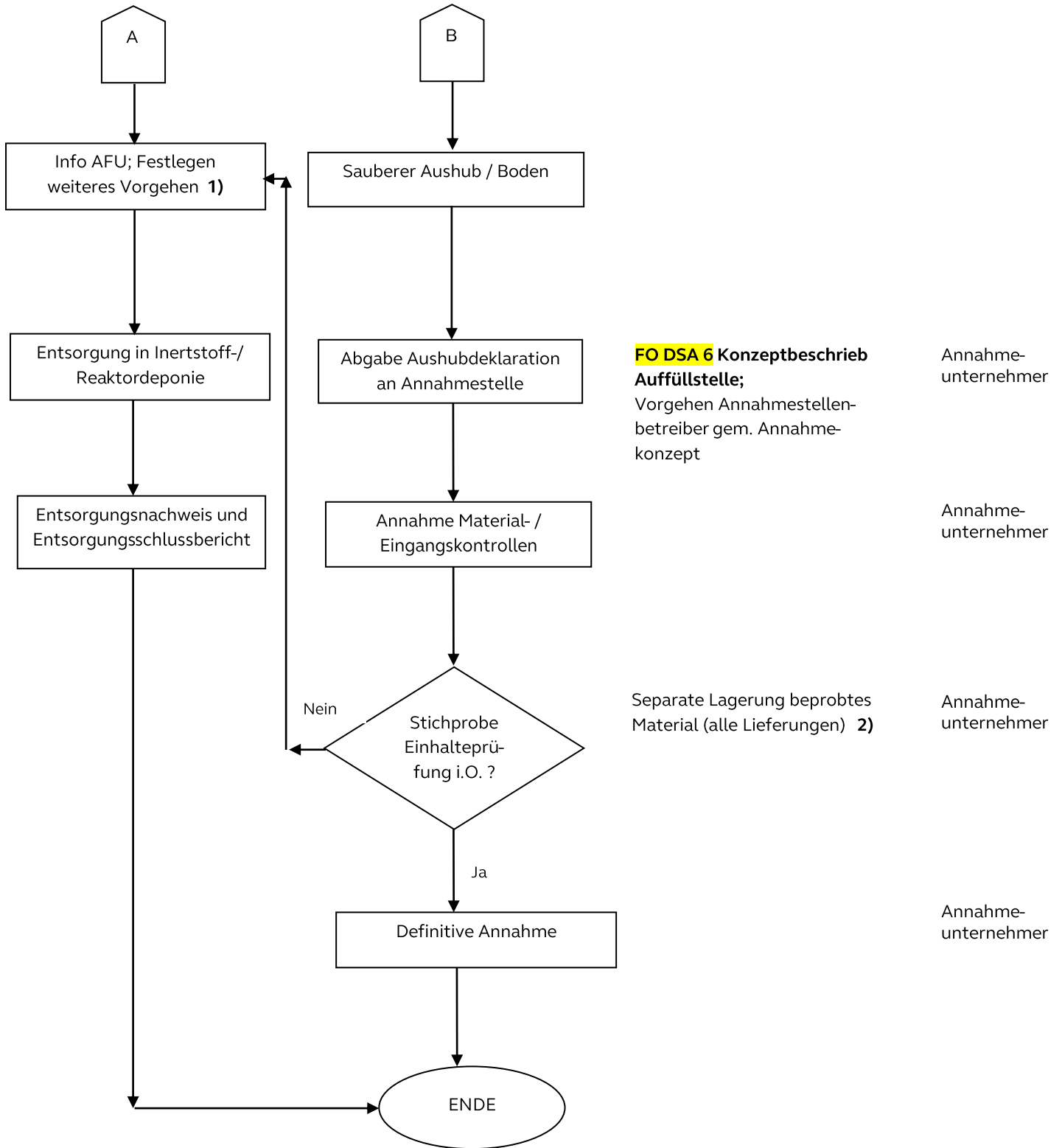


KSKB Konzept „Sicherstellung der Auffüllung mit sauberem Aushub“

Ablauf „Annahme und Ablagerung von Auffüllmaterial“





1) Schlechte Probe → Info AFU!!! Festlegen weiteres Vorgehen vor Ort resp. von Fall zu Fall
 Standardvorgehen: Einstellen Arbeiten + Abtransport; Info Vorgesetzte/Bauleitung/AFU; keine weiteren Materialannahmen; kein Einbau angenommenes Material; keine Vermischung mit anderen Materialien; separate Lagerung und Abdeckung Material oder Auflad in Mulden + Abdeckung; Entsorgung gemäss Angaben Fachperson nach Feststellen der Materialproben

2) Empfehlung: bei Grossbaustellen: gezielte Risikoanalyse und Beprobung vor Aushubbeginn!